

# BOLOGNA MINERAL SHOW

15-16-17  
marzo - march  
2024

ore 9 - 19  
HOURS 9 AM - 7 PM

54<sup>°</sup> mostra mercato di  
exhibition of  
mineralogia - entomologia  
malacologia gemmologia  
geologia - paleontologia  
minerals - entomology - shells  
gems - geology - paleontology

Unipol Arena

Via Gino Cervi, 2  
Casalecchio di Reno  
BOLOGNA - Italy



Fluorite,  
cristalli ottaedrici fino a 3 cm.  
Cala dell'Allume, Isola del Giglio (GR).  
Coll. Museo di Storia Naturale  
dell'Università di Pisa, foto Roberto Appiani.



Comune di  
Casalecchio di Reno



**BOLOGNA MINERAL SHOW** - Dal 1970 ad oggi, si conferma la manifestazione mineralogica più attesa in Italia e tra le più importanti in Europa, sempre all'insegna della qualità, caratterizzata da un elevato livello dei contenuti a livello culturale e commerciale e da una grande qualità dei servizi offerti. Nata come un punto d'incontro e scambio tra persone che condividevano la passione per la mineralogia, è sempre cresciuta grazie alla capacità dell'organizzazione di rinnovarsi ogni volta, con attenzione a quanto di nuovo offre il mercato, proponendo una ricca selezione di minerali e fossili di altissimo livello provenienti da tutto il mondo, esposti dai migliori collezionisti e commercianti. Le tematiche culturali della **54<sup>a</sup> edizione**, grazie alla collaborazione con il **Museo di Mineralogia dell'Università di Pisa**, si svilupperanno in gran parte intorno alla conoscenza di galena e sfalerite, due specie minerali di notevole importanza nel contesto della mineralogia toscana e non solo. Infatti, oltre agli splendidi cristalli toscani, impareremo a conoscere anche i campioni provenienti dalle più famose località mondiali. Anche quest'anno il **Bijoux Expo**, giunto con successo alla **20<sup>a</sup> edizione**, verrà tenuto contemporaneamente al Bologna Mineral Show. Un'irrinunciabile opportunità per ammirare, regalare e regalarsi un oggetto di valore e di design. Ricca e articolata l'offerta al pubblico: bigiotteria in argento, turchese, lapislazzuli e pietre dure dal gusto etnico, oggi tanto di moda, monili in ambra, collane asiatiche di rubini, smeraldi e altre pietre preziose. Oltre alle splendide creazioni esposte, è anche possibile acquistare pietre dure e preziose gemme per poi farsi creare un gioiello personalizzato da esperti orafi o dal vostro orefice di fiducia. Ampio spazio verrà dedicato all'artigianato orafa italiano, simbolo del lusso made in Italy. Bijoux Expo, per tutto ciò che è bello, brillante e prezioso. **Bologna Mineral Show e Bijoux Expo**. Due manifestazioni, ben distinte ma ad un unico prezzo, per un doppio risultato di pubblico ed espositori.



La Certosa di Pisa a Calci, sede del Museo di Storia Naturale dell'Università di Pisa.

The Certosa di Pisa in Calci, home of the University of Pisa's Natural History Museum.

**BOLOGNA MINERAL SHOW** - From 1970 to today, it has been confirmed as the most awaited mineralogical event in Italy and among the most important in Europe, always in the name of quality, characterized by a high level of cultural and commercial content and by a great quality of the services offered. Born as a meeting and exchange point between people who shared a passion for mineralogy, it has always grown thanks to the ability of the organization to renew itself every time, with attention to what is new on the market, offering a rich selection of minerals and fossils of the highest level from all over the world, exhibited by the best collectors and dealers. The cultural themes of the **54th edition**, thanks to collaboration with the **Mineralogy Museum of the University of Pisa**, will largely revolve around knowledge of galena and sphalerite, two mineral species of considerable importance in the context of Tuscan mineralogy and beyond. In fact, in addition to the splendid Tuscan crystals, we will also learn about samples from the world's most famous localities. Also this year the **Bijoux Expo**, which has successfully reached its **20th edition**, will be held at the same time as the Bologna Mineral Show. An unmissable opportunity to admire, give and treat yourself to an object of value and design. The offer to the public is rich and varied: jewellery in silver, turquoise, lapis lazuli and semi-precious stones with an ethnic taste, now so fashionable, amber jewelry, Asian necklaces of rubies, emeralds and other precious stones. In addition to the splendid creations on display, it is also possible to buy hard stones and precious gems and then have a personalized jewel created by expert goldsmiths or your trusted goldsmith. Ample space will be dedicated to Italian goldsmith craftsmanship, a symbol of made in Italy luxury. Bijoux Expo, for all that is beautiful, brilliant and precious. **Bologna Mineral Show and Bijoux Expo**. Two events, distinct but at a single price, for a double result for the public and exhibitors.



Il baby T-Rex e il Carnosauro; un'attrazione ormai consolidata al Bologna Mineral Show.  
Baby T-Rex and Carnosaurus; a well-established attraction at the Bologna Mineral Show.

# Bijoux expo

20<sup>a</sup> exhibition of  
mostra mercato di  
Gioielleria - bigiotteria  
artigianato orafa - editoria  
accessori - attrezzature  
jewellery - costume jewellery  
goldsmiths - press - tools  
accessories

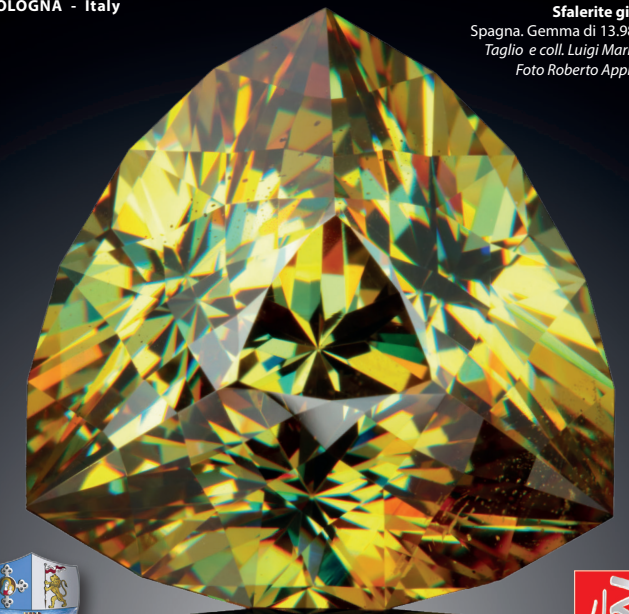
Bologna

15-16-17  
marzo  
march  
2024

ore 9 - 19  
HOURS 9 AM - 7 PM

Unipol Arena

Via Gino Cervi, 2  
Casalecchio di Reno  
BOLOGNA - Italy



Sfalerite gialla  
Spagna. Gemma di 13,98 ct.  
Taglio e coll. Luigi Mariani.  
Foto Roberto Appiani.



Comune di  
Casalecchio di Reno



www.bolognamineralshow.com  
info@bolognamineralshow.com

Cell. +39 334 5409922

www.bolognamineralshow.com  
info@bolognamineralshow.com

Cell. +39 334 5409922

Le Mostre Tematiche del Bologna Mineral Show

# ESPOSIZIONI TEMATICHE

## GALENA E SFALERITE

### I campioni toscani del Museo di Storia Naturale dell'Università di Pisa

La Toscana ha una tradizione mineraria millenaria, che si riconosce nei numerosi resti di antichi siti mineralogici sul territorio, siti votati per un certo periodo, alla ricerca e lavorazione di stagno e ferro, che hanno in parte contribuito a caratterizzare le rispettive "età del bronzo" ed "età del ferro", con tutti gli eventi e sviluppi ad esse connesse. La ricerca di minerali sfruttabili ha portato alla luce giacimenti che, nel tempo, hanno fornito specie mineralogiche di grande valore estetico, tra cui galena e sfalerite, sicuramente di grande importanza per qualità e quantità dei campioni rinvenuti, oltre che di interesse minerario per piombo e zinco. Le istituzioni locali, soprattutto i Musei, sono di grande importanza per la conservazione e la valorizzazione di questo patrimonio culturale. Tra questi, il Museo di Storia Naturale dell'Università di Pisa, sito alla vicina Certosa di Calci, vanta collezioni sia storiche che recenti che ben documentano l'importanza della Toscana nell'ambito della storia mineraria e mineralogica internazionale. Grazie alla collaborazione con il Museo dell'Università di Pisa, molti di questi campioni saranno disponibili in esposizione alla **54° edizione del Bologna Mineral Show**, in un percorso che, oltre a farci ammirare questi splendidi reperti naturalistici, ci aiuterà anche a comprendere un pezzo di storia mineralogica della Toscana.

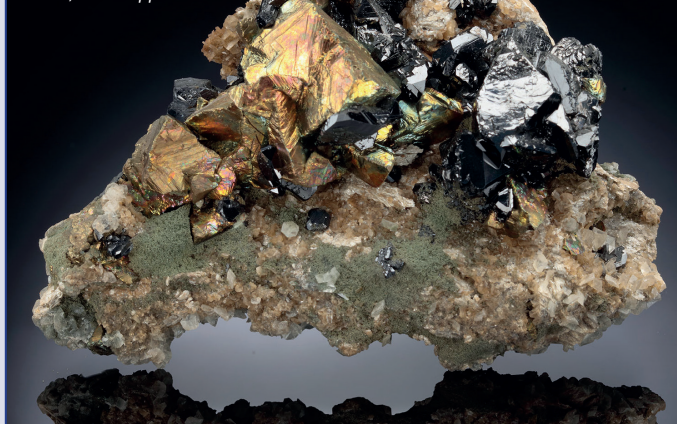
### Galena e sfalerite in Italia e nel mondo

Come detto, galena e sfalerite sono due importanti minerali primari, rispettivamente per l'estrazione di piombo e zinco, metalli di grande

*Galena, esemplare di 16 x 10 x 4,5 cm, con cristalli cubottaedrici fino a 3 cm. Miniera del Bottino, Stazzema, Lucca. Coll. Museo di Storia Naturale dell'Università di Pisa, foto R. Appiani.*



*Calcopirite, cristalli fino a 2,5 cm con sfalerite; un classico campione della miniera del Bottino, Alpi Apuane, Toscana. Coll. Museo di Storia Naturale dell'Università di Pisa, foto R. Appiani.*



importanza in molte moderne applicazioni industriali. Non si tratta di minerali rari, bensì di specie diffuse in tutto il mondo, spesso con cristallizzazioni di grande bellezza estetica. In questa sezione della mostra, saranno esposti numerosi esemplari provenienti dalle più famose località mondiali, provenienti sia da collezioni museali che private, in un percorso che ci porterà a comprendere al meglio anche l'importanza di questi due minerali in molti aspetti della nostra vita e delle attività che la caratterizzano.

### ALTRE ATTIVITÀ

Oltre alle due tematiche principali già descritte, altre minori contribuiranno a completare il percorso didattico e culturale della **54° edizione del Bologna Mineral Show**.

## SPECIAL EXHIBITION

### GALENA AND SPHALERITE

#### Tuscan specimens from the Natural History Museum of the University of Pisa

*Tuscany has a millenary mining tradition, which can be recognised in the numerous remains of ancient mineralogical sites on the territory, sites devoted for a certain period of time to the search for and processing of tin and iron, which partly contributed to characterising the respective 'Bronze Age' and 'Iron Age', with all the events and developments connected to them. The search for exploitable minerals brought to light deposits that, over time, yielded mineralogical species of great aesthetic value, including galena and sphalerite, certainly of great importance due to the quality and quantity of the samples found, as well as mining interest for lead and zinc. Local institutions, especially muse-*

*ums, are of great importance for the preservation and enhancement of this cultural heritage. Among these, the Natural History Museum of the University of Pisa, located at the nearby Certosa di Calci, boasts both historical and recent collections that well document Tuscany's importance in international mining and mineralogical history. Thanks to the collaboration with the Museum of the University of Pisa, many of these specimens will be on display at the 54th edition of the Bologna Mineral Show, in an itinerary that will not only allow us to admire these splendid naturalistic finds, but will also help us to understand a piece of Tuscany's mineralogical history.*

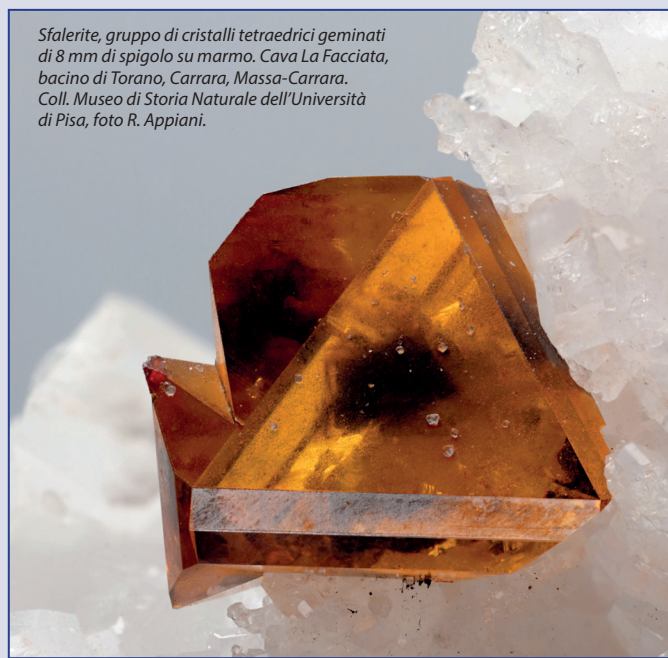
### Galena and sphalerite:

#### Italian and wordwilde occurrences

*As mentioned, galena and sphalerite are two important primary minerals, respectively for the extraction of lead and zinc, metals of great importance in many modern industrial applications. These are not rare minerals, but rather species found all over the world, often with crystallisations of great aesthetic beauty. In this section of the exhibition, numerous specimens from the world's most famous locations, from both museum and private collections, will be on display, in a journey that will also lead us to a better understanding of the importance of these two minerals in many aspects of our lives and activities.*

### OTHER ACTIVITIES

*In addition to the two main themes already described, other minor ones will contribute to complete the educational and cultural journey of the 54th edition of the Bologna Mineral Show.*



*Sfalerite, gruppo di cristalli tetraedrici geminati di 8 mm di spigolo su marmo. Cava La Facciata, bacino di Torano, Carrara, Massa-Carrara. Coll. Museo di Storia Naturale dell'Università di Pisa, foto R. Appiani.*

## Unipol Arena

Posto in una posizione strategica, facilmente raggiungibile dalle principali autostrade, ottimamente servita anche dai mezzi pubblici, la struttura si trova al centro di un polo commerciale ad alta frequentazione ed è inoltre dotata di un ampio parcheggio con una capienza di 3000 posti auto. La scelta della sede rappresenta per l'Organizzazione un atto di investimento non solo economico, ma soprattutto di fiducia nel futuro del Bologna Mineral Show e del Bijoux Expo, quindi nei confronti degli espositori e dei visitatori che le hanno fatte crescere, e che certamente gradiranno l'opportunità di visitare due mostre mercato al prezzo di una.

*Placed in a strategic location, easily accessible from the major highways, well served by public transport, the structure is in the midst of a well-attended commercial area and boasts also a large parking lot with a capacity of 3000 cars. For the Organization the choice of the location has been an investment not only from an economic point of view, but above all from the perspective of the confidence in the future of Bologna Mineral Show and Bijoux Expo, and in the loyalty of exhibitors and visitors: i.e. of those who have made this exhibition grow and who will certainly the opportunity to visit two exhibitions at the price of one.*

## COME RAGGIUNGERCI - TRAVEL INFO



### DALL'AEROPORTO - FROM THE AIRPORT

L'Unipol Arena di Casalecchio di Reno è raggiungibile dall'aeroporto di Guglielmo Marconi percorrendo la tangenziale, direzione Casalecchio, uscita 1. La distanza è di circa 9 Km.

The Unipol Arena in Casalecchio di Reno, is easily accessible from the Guglielmo Marconi airport via the ring road (direction Casalecchio, exit 1). The distance is about 9 Km.



### DALLA STAZIONE - FROM THE RAILWAY STATION

Tramite la linea Ferroviaria Suburbana, viene collegata la Stazione Centrale di Bologna all'Unipol Arena con fermata PALASPORT.

Tempo di percorrenza circa 20 minuti.

Through the Suburban railway in the Unipol Arena is connected with central Railway Station of Bologna with the stop PALASPORT. The travelling time is about 20 minutes.



### CON IL BUS - BY BUS

Linee autobus extraurbane numero 93 e 94 (solo nei giorni feriali) e numero 671 (nei giorni feriali e festivi) provenienti direttamente da Bologna.

Suburban bus lines number 93 and 94 (weekdays only) and number 671 (weekdays and holidays) come direct from Bologna.



### CON L'AUTO - BY CAR

In autostrada la manifestazione è raggiungibile percorrendo la A1, A13 e A14, uscendo al casello di Casalecchio di Reno e imboccando l'uscita 1 bis. Per chi arriva dalla tangenziale, l'uscita è la numero 1.

The event can be reached along the highways A1, A13 and A14, exit at the tollbooth of Casalecchio di Reno and take the exit 1 bis. From those coming the ring road, the exit is the number 1.