

# BOLOGNA MINERAL SHOW

**46<sup>a</sup>** exhibition of  
mostra mercato di  
mineralogia - entomologia  
malacologia - gemmologia  
geologia - paleontologia  
minerals - entomology - shells  
gems - geology - paleontology

**6-8**  
march  
marzo  
**2015**

**ore 9 - 19**  
HOURS 9 AM - 7 PM

**Unipol Arena**  
Via Gino Cervi, 2  
Casalecchio di Reno  
BOLOGNA - Italy

**AREE  
TEMATICHE  
SPECIAL AREA**

- **MINERALI  
DELL'ISOLA D'ELBA**  
ELBA MINERALS
- **MINERALI DEL TRENINO**  
TRENINO MINERALS

Fluorite con calcite.  
Cina. Coll. T. Bonisoli.  
Photo R. Appiani.



Giunto alla **46<sup>a</sup>** edizione, il **Bologna Mineral Show** si conferma come la manifestazione mineralogica più attesa in Italia e tra le più importanti in Europa. Successo sottolineato da soddisfazione e fedeltà degli espositori, unita a un continuo incremento del pubblico di appassionati e professionisti che ogni anno è fedele a questo appuntamento. Per l'edizione 2015 il **Bologna Mineral Show** conferma la formula che ha riscosso tanti consensi lo scorso anno, sia per l'elevato livello dei contenuti a livello culturale e commerciale, sia per la qualità dei servizi offerti. Particolarmente ricca l'offerta di minerali e fossili di altissimo livello provenienti da tutto il mondo, proposti dai migliori collezionisti e commercianti del settore. La sezione culturale offre due appuntamenti ampiamente descritti al seguito con due mostre tematiche di elevatissimo spessore realizzate, come tradizione, in un'area appositamente allestita allo scopo. Anche quest'anno è confermata la coincidenza con il **Bijoux Expo**, giunto con successo all'**12<sup>a</sup>** edizione; un'irrinunciabile opportunità per ammirare, regalare e regalarsi un oggetto di valore e di design, all'insegna dell'eleganza e della convenienza. Ricca e articolata l'offerta al pubblico: bigiotteria in argento, turchese, lapislazzuli e pietre dure dal gusto etnico, oggi tanto di moda, monili in ambra, collane asiatiche di rubini, smeraldi e altre pietre preziose. Oltre alle splendide creazioni esposte, è anche possibile acquistare pietre dure e preziose gemme per poi farsi creare un gioiello personalizzato da esperti orafi o dal vostro orefice di fiducia. Ampio spazio all'Artigianato orafa Italiano che, con le sue preziose creazioni, è il simbolo del lusso made in Italy. **Bijoux Expo**, per tutto ciò che è bello, brillante e prezioso. **Bologna Mineral Show** e **Bijoux Expo**. Due manifestazioni, ben distinte ma ad un unico prezzo, per un doppio risultato di pubblico ed espositori. Una ghiotta occasione per condividere insieme questi appuntamenti che di anno in anno non smettono di affascinare sempre nuovi visitatori ed espositori.



Reached the **46<sup>th</sup>** edition, the **Bologna Mineral Show** confirms itself as the mineralogical event more expected in Italy and one of the most important in Europe.

The success is granted by the satisfaction of public and exhibitors, as well as the increased afflux of fans and professionals who every year are loyal to this appointment.

For the 2015 edition, the **Bologna Mineral Show** confirms the formula that won so many consents last year both for the high level of business and culture aspects and for the quality of the offered services. Particularly rich is the offer of the best minerals and fossils from all over the world displayed by top collectors and dealers. The educational sector offers two appointments, here afterwards widely described, with two special exhibitions of the highest quality, traditionally realized in a special area.

Reached the **12<sup>th</sup>** edition, **Bijoux Expo** confirms its success and you cannot miss the opportunity for admiring, pre-senting and allowing yourself an object of value and design, with elegance and convenience. The offer for public is rich and articulated: custom jewellery in silver, turquoise, lapis lazuli and semi-precious stones with ethnic design now so trendy, amber jewels, Asian necklaces of rubies, emeralds and other precious stones. Besides the wonderful creations on display, it is also possible to buy precious gems and semi-precious stones for creating a jewel designed for you by expert goldsmiths or your trusted jeweller. Great expectation also for the Italian artistic handicraft sector to celebrate the masterpieces of fine luxury made in Italy. **Bijoux Expo** is beauty, brilliancy and preciousness.

**Bologna Mineral Show** and **Bijoux Expo**. Two events, well separated but at the price of one, for a double result of public and exhibitors. A delicious occasion for sharing together these appointments that year after year do not stop enchanting new visitors and exhibitors.



Campioni delle collez.:  
Museo di St. Nat. di  
Milano, P. Ferretti,  
Museo Cellèri (Elba)  
MUSE (Trento),  
G. Celva, M. Prati,  
U. Zampedri,  
F. Morelli e  
T. Rizzi.

Photo R. Appiani.



# Bijoux expo

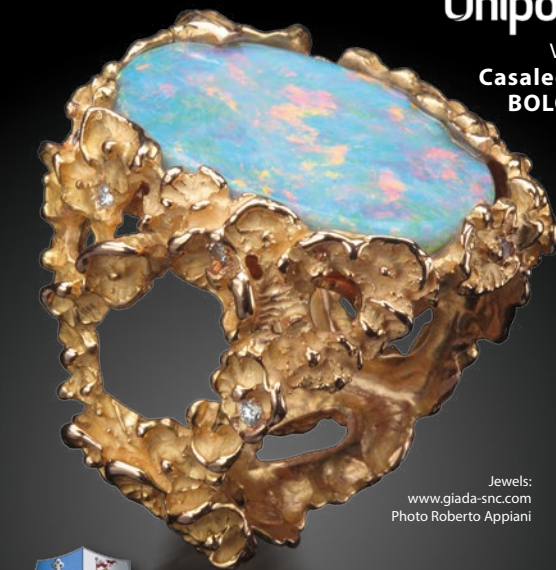
**12<sup>a</sup>** exhibition of  
mostra mercato di  
Gioielleria - bigiotteria  
artigianato orafa - editoria  
accessori - attrezzature  
jewellery - costume jewellery  
goldsmiths - press - tools  
accessories

**6-8**  
march  
marzo  
**2015**

**ore 9 - 19**  
HOURS 9 AM - 7 PM

**Unipol Arena**

Via Gino Cervi, 2  
Casalecchio di Reno  
BOLOGNA - Italy



Jewels:  
www.giada-snc.com  
Photo Roberto Appiani



**www.bolognamineralshow.com**  
**info@bolognamineralshow.com**  
Cell. +39 334 5409922 Fax +39 051 6148006

**www.bolognamineralshow.com**  
**info@bolognamineralshow.com**  
Cell. +39 334 5409922 Fax +39 051 6148006

## LE MOSTRE TEMATICHE

La sezione tematica è dedicata a due mostre: **“Minerali dell’Elba, dai giacimenti metalliferi della costa est ai filoni pegmatitici del Monte Capanne”**, a rappresentare alcuni dei più celebri “classici” della mineralogia italiana e **“Minerali del Trentino: 200 anni di scoperte”**, che attraverso l’esposizione dei più significativi ritrovamenti mineralogici del Trentino ripercorre le tappe fondamentali della storia mineraria e della geologia che ha avuto come teatro questa provincia.

### MINERALI DELL’ISOLA D’ELBA

#### DAI GIACIMENTI METALLIFERI DELLA COSTA EST AI FILONI PEGMATITICI DEL MONTE CAPANNE

La mineralogia elbana non ha bisogno di presentazioni; già dalla metà dell’800 era nota tra gli studiosi la straordinaria varietà di specie mineralogiche e cristallizzazioni dei due principali domini geologici dell’Isola: i giacimenti metalliferi distribuiti lungo la costa orientale e le intrusioni granitoidi con il loro corteggio filoniano, principalmente rappresentate dal monte Capanne. Le collezioni storiche del Museo dell’Università di Firenze rappresentano quanto di meglio ha reso celebri queste località. Due esposizioni mineralogiche permanenti all’Elba, presso il Parco Minerario dell’Isola d’Elba a Rio Marina e il Museo Mineralogico e Gemmologico Luigi Celleri a San Piero in Campo, permettono di presentare campioni di ritrovamenti più recenti e ancora di notevole interesse. Presso il Bologna Mineral Show 2015 verrà illustrata una panoramica della mineralogia elbana, con il contributo sia di istituzioni pubbliche che di alcuni collezionisti privati.

### MINERALI DEL TRENTINO: 200 ANNI DI SCOPERTE

La ricchezza mineralogica del Trentino rispecchia la straordinaria geodiversità di un territorio, in particolare quello dolomitico, recentemente riconosciuto Patrimonio dell’Umanità dall’UNESCO. A partire da fine ‘700 le montagne dell’allora Tirolo meridionale, di fatto già interessate da un’intensa attività mineraria protrattasi dal Medioevo fino alla fine del secolo scorso, hanno attirato geologi e mineralogisti da tutto il mondo; i loro studi e le conseguenti

dispute scientifiche sono state una tappa fondamentale per lo sviluppo della geologia moderna. I minerali delle Dolomiti e delle aree minerarie tra Trento e la Valsugana sono diventati così un classico a livello mondiale. In questo contesto si è consolidata una tradizione di ricerca mineralogica tuttora molto radicata. Prendendo spunto dai più importanti ritrovamenti mineralogici, la mostra ripercorre le tappe fondamentali della storia mineraria e della geologia in Trentino. Si potrà ammirare una selezione dei migliori campioni delle collezioni private e del MUSE di Trento: i classici di Fiemme-Fassa e delle miniere del Perginese ma anche novità mineralogiche e campioni d’effetto provenienti da località meno frequentate (Cima d’Asta, Adamello, Val di Rabbi).

## THE SPECIAL EXHIBITION

*The thematic section is constituted by two exhibitions: **Elba Minerals, a voyage from the east coast metallic ores to the pegmatite veins of Monte Capanne** (just for representing some of the most famous classics of Italian mineralogy) and **Trentino Minerals: 200 years of discoveries** (for tracing the milestones of the mining history and geologic exploration in Trentino with some of the most significant mineralogical findings).*

### ELBA MINERALS

#### A VOYAGE FROM THE EAST COAST METALLIC ORES TO THE PEGMATITE VEINS OF MONTE CAPANNE.

*Elba mineralogy needs no presentation; just since from half 1800s academics knew the extraordinary range of crystallized and mineralogical species of the two main geological sites of the island: the metallic ores situated along the east coast and the granitoid intrusions mainly represented by Monte Capanne.*



*The historical collections of University Museum in Florence symbolize the best and the fame of these localities. Two permanent mineralogical exhibitions -by the Mine Park of Elba Island in Rio Marina e by the Gemmological and Mineralogical Museum Luigi Celleri in San Piero in Campo- allow to show specimens from recent discoveries and from remarkable interest. During the Bologna Mineral Show 2015, public museums and some private collectors will display a review of Elba mineralogy.*

### TRENTINO MINERALS: 200 YEARS OF DISCOVERIES

*The mineral wealth of Trentino reflects the extraordinary geodiversity of an area, especially the Dolomites, recently recognized as UNESCO World Heritage Site. From the end of the 1700s the mountains of the then-southern part of Tyrol region have attracted geologists and mineralogists from around the world. Their studies and resulting scientific disputes constitute a milestone in the development of modern geology: minerals of the Dolomites and the mining areas between Trento and Valsugana have become a reference in the world. It is in this context that a tradition of mineralogical research –which can still be observed today– grown. Basing on the most important mineralogical findings, this exhibition traces the history of mining and geological research in Trentino with a selection of the most beautiful specimens from private collections and from MUSE-Science Museum in Trento. Enjoy the classic minerals from Fiemme and Fassa, from Pergine mines and the new mineralogical findings from less frequented sites as Cima d’Asta, Adamello, Rabbi Valley, during the Bologna Mineral Show 2015.*



Unipol Arena

Posto in una posizione strategica, facilmente raggiungibile dalle principali autostrade, ottimamente servita anche dai mezzi pubblici, la struttura si trova al centro di un polo commerciale ad alta frequentazione ed è inoltre dotata di un ampio parcheggio con una capienza di 3000 posti auto. La scelta della sede rappresenta per l’Organizzazione un atto di investimento non solo economico, ma soprattutto di fiducia nel futuro del Bologna Mineral Show e del Bijoux Expo, quindi nei confronti degli espositori e dei visitatori che le hanno fatte crescere, e che certamente gradiranno l’opportunità di visitare due mostre mercato al prezzo di una.

*Placed in a strategic location, easily accessible from the major highways, well served by public transport, the structure is in the midst of a well attended commercial and boasts also a large parking lot with a capacity of 3000 cars. For the Organization the choice of the location has been an investment not only from an economic point of view, but above from the perspective of the confidence in the future of Bologna Mineral Show and Bijoux Expo, and in the loyalty of exhibitors and visitors: i.e. of those who have made this exhibition grow and who will certainly the opportunity to visit two exhibitions at the price of one.*

## COME RAGGIUNGERCI - TRAVEL INFO



### DALL’AEROPORTO - FROM THE AIRPORT

L’Unipol Arena di Casalecchio di Reno è raggiungibile dall’aeroporto di Guglielmo Marconi percorrendo la tangenziale, direzione Casalecchio, uscita 1. La distanza è di circa 9 Km.

The Unipol Arena in Casalecchio di Reno, is easily accessible from the Guglielmo Marconi airport via the ring road (direction Casalecchio, exit 1. The distance is about 9 Km.



### DALLA STAZIONE - FROM THE RAILWAY STATION

Tramite la linea Ferroviaria Suburbana, viene collegata la Stazione Centrale di Bologna all’Unipol Arena con fermata PALASPORT.

Tempo di percorrenza circa 20 minuti.

Through the Suburban railway in the Unipol Arena is connected with central Railway Station of Bologna with the stop PALASPORT. The travelling time is about 20 minutes.



### CON IL BUS - BY BUS

Linee autobus extraurbane numero 93 e 94 (solo nei giorni feriali) e numero 671 (nei giorni feriali e festivi) provenienti direttamente da Bologna.

Suburban bus lines number 93 and 94 (weekdays only) and number 671 (weekdays and holidays) come direct from Bologna.



### CON L’AUTO - BY CAR

In autostrada la manifestazione è raggiungibile percorrendo la A1, A13 e A14, uscendo al casello di Casalecchio di Reno e imboccando l’uscita 1 bis. Per chi arriva dalla tangenziale, l’uscita è la numero 1.

The event can be reached along the highways A1, A13 and A14, exit at the tollbooth of Casalecchio di Reno and take the exit 1 bis. From those coming the ring road, the exit is the number 1.